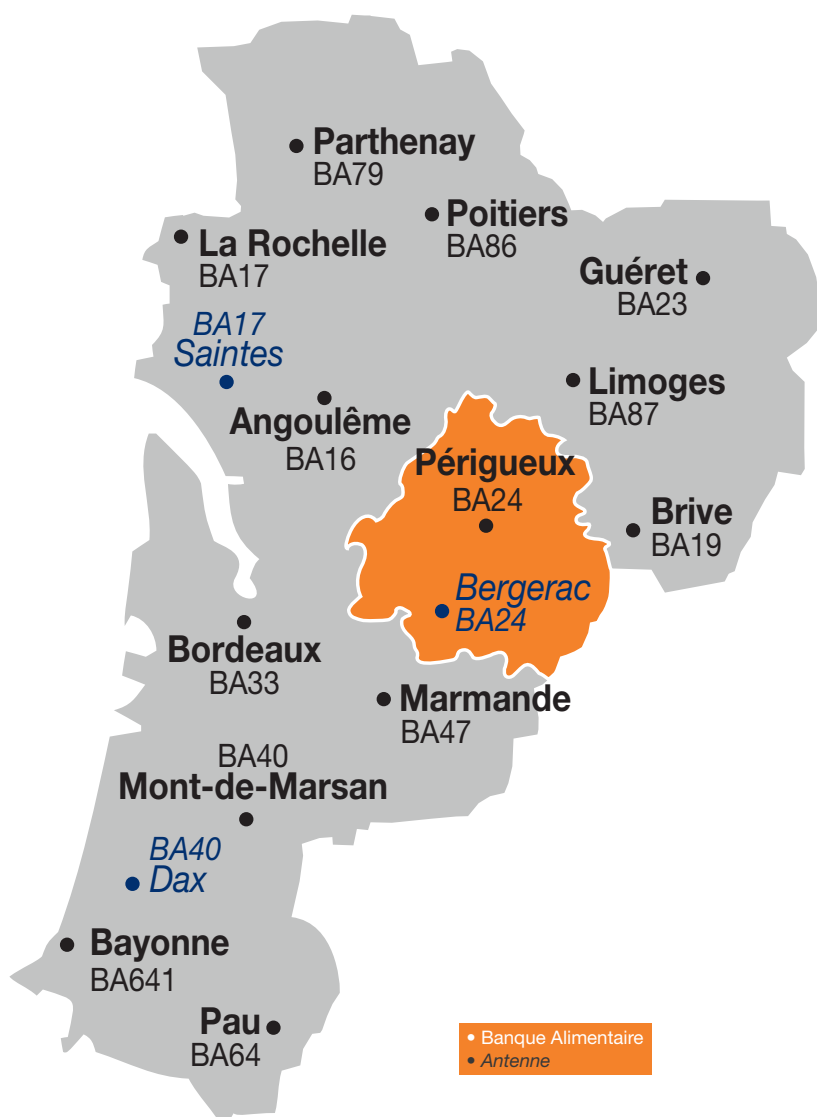




Région Nouvelle-Aquitaine

Département de la Dordogne

Les Banques Alimentaires sont présentes sur toute la Région. Grâce à cette implantation, elles récupèrent les denrées et les redistribuent au plus près, contribuant ainsi à la création d'un réseau dense d'accompagnement alimentaire de proximité.



Notre impact dans le département de la Dordogne

1 Banque Alimentaire (Marsac)
1 Antenne (Bergerac)



605

tonnes de denrées récoltées annuellement

11 400

personnes accueillies



70

associations partenaires et CCAS partenaires



1,21 millions

de repas (ou équivalent) distribués par an

Nos équipes



4

Salariés



81

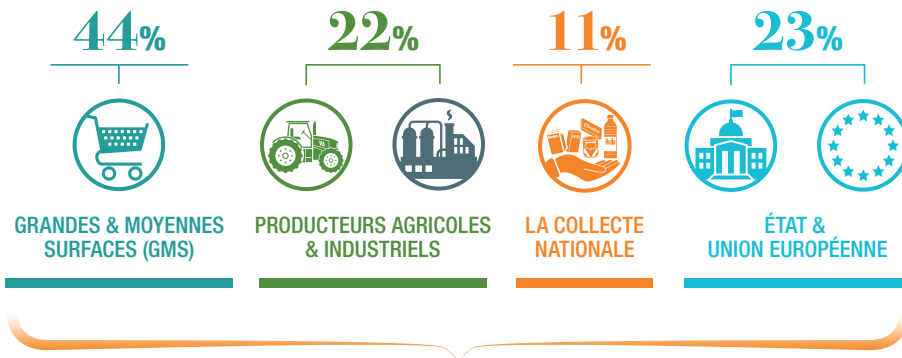
Bénévoles permanents



1 000

Bénévoles pour la Collecte Nationale de novembre

Notre fonctionnement



Banques Alimentaires



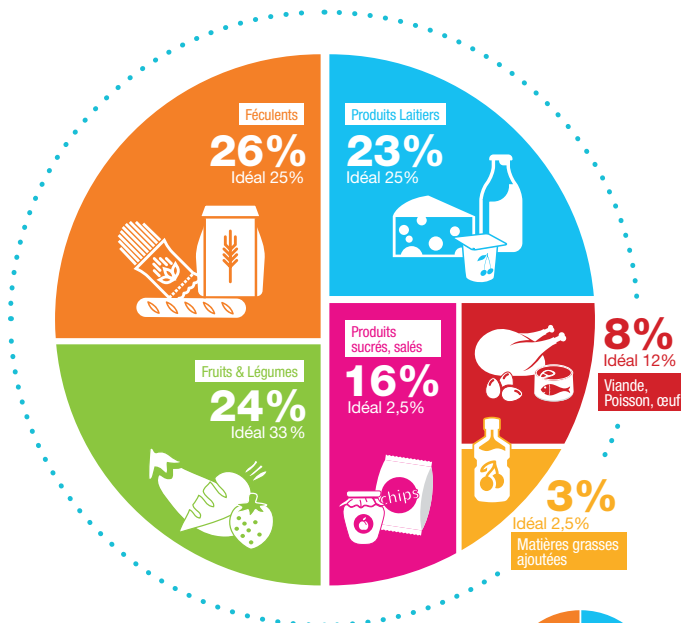
5 400
ASSOCIATIONS
PARTENAIRES & CCAS*

*Centres Communaux d'Action Sociale



2 millions
DE PERSONNES
ACCUEILLIES

Répartition Nutritionnelle de la distribution en 2019



Denrées distribuées en comparaison avec l'idéal recommandé par le PNNS⁽¹⁾⁽²⁾

(1) PNNS : Programme National Nutrition Santé

(2) Nicole Darmon, "Recommandations pour un colis d'aide alimentaire équilibré", Information Diététique, 4/2008

Notre impact



Nos moyens

